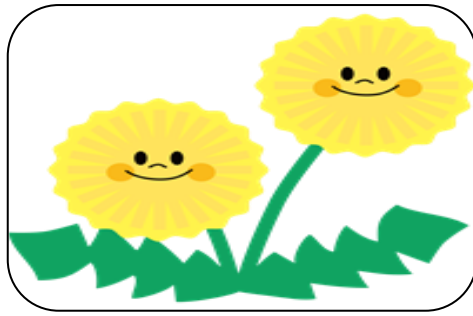


保護者の皆様へ



令和年4月5日

幼保連携型認定こども園

神童幼稚園

園長 北川 定行

キンダー・カウンセリング

お子さんのことや子育て、ご自身の悩み等々お気軽にご相談下さい。年間24回の予定です。個別相談、グループ相談、どちらもOKです。個人的には少し抵抗が・・・と悩むお母さん。同じような悩みをもつ仲間をお誘いで参加しませんか？園で集団の中でのお子さんの様子が気になる方は、客観的に臨床心理士の目で観ていただき、その上で子育てのアドバイスを受けることも可能です。
※重複を避けるために必ずお電話でご予約下さい。

のお知らせ

電話相談やリモート相談も受け付けています。

ご近所の皆様もどうぞご利用ください。園に足を運ぶことが難しい場合は、訪問カウンセリングにも対応しますので、お電話にてご相談下さい。

◎（諸般の事情で日程が変更になる場合には、改めてご案内致します。）

5月14日(火)	5月28日(火)	6月11日(火)	6月25日(火)
7月9日(火)	7月16日(火)	7月23日(火)	8月6日(火)
8月27日(火)	9月10日(火)	9月24日(火)	10月8日(火)
10月22日(火)	11月5日(火)	11月12日(火)	11月26日(火)
12月3日(火)	12月10日(火)	1月14日(火)	1月28日(火)
2月4日(火)	2月25日(火)	3月11日(火)	3月18日(火)

◎ 会場 **神童幼稚園ナースリー 2階 面談室**

カウンセラー（臨床心理士）のご紹介

氏名 津田 仁美（つだ ひとみ）先生

経歴 尼崎保健所や他幼稚園のキンダーカウンセリングとしてご活躍中です。

◎相談時間の調整のために、必ず事前にご予約下さい。相談時間は50分です。神童幼稚園（キンダー・ナースリー）関係者、地域の方、ともに以下の担当者まで、ご連絡ください。

担当：神童幼稚園 教頭 久下 美紀

TEL 06-6841-2717、FAX 06-6843-6154